

# 广州市生态环境局

---

---

## 广州市生态环境局关于继续开展非道路 移动机械信息填报编码登记及 环保标牌喷涂的通知

各非道路移动机械所有人或使用人：

为减少非道路移动机械排放污染，进一步改善我市环境空气质量，根据生态环境部《关于加快推进非道路移动机械摸底调查和编码登记工作的通知》（环办大气函〔2019〕655号）等要求，我市于2019年开展非道路移动机械信息填报工作，结合前期填报情况，现就继续填报、编码登记及环保标牌喷涂等工作通知如下：

### 一、非道路移动机械范围

广州市行政区域内施工工地、物流园区、大型工矿企业以及港口、码头、机场、铁路货场使用的非道路移动机械，包括但不限于挖掘机、起重机、推土机、装载机、压路机、摊铺机、平地机、叉车、桩工机械、堆高机、牵引车、摆渡车、场内车辆等机械类型。

确需在我市施工作业的外地非道路移动机械，以及此后新购置或转入的非道路移动机械，应填报相关信息；已在其他地市填报登记并申领了环保号码的，且能够在当地生态环境等部门网站

查询到的，要在系统中正确填写已申领的环保登记编码。

## 二、工作安排

### （一）继续填报非道路移动机械信息。

1. 建设工程施工机械的信息填报。由施工单位用谷歌浏览器（IE浏览器不兼容）访问 <http://112.94.64.160:8025/gzycjg> 填报，施工单位用户登录帐号名称为相关责任人手机号码（扬尘监管系统内的责任人手机号码），默认密码为 Gdlxr.0123456789。若查询不到账号密码，请在 QQ 群内咨询我局工作人员。

2. 其他非道路移动机械的信息填报。由非道路移动机械所有人用谷歌浏览器（IE浏览器不兼容）访问 <http://112.94.64.160:8025/gzycjg/login?mechanics> 填报，用户登录帐号由非道路移动机械所有人注册新帐号。

3. 非道路移动机械填报内容。包括非道路移动机械的相关资料、照片，填报内容主要包括生产厂家名称、出厂日期等基本信息，所有人或使用人名称（可为单位或个人）、联系方式等登记人信息，排放阶段、机械类型（按用途分）、燃料类型、污染控制装置等技术信息，以及机械铭牌、发动机铭牌、非道路移动机械环保信息公开标签等。

4. 机械和场内车辆所有人变更或跨地区转移至他人时，需对所有人信息进行“所有者变更”，其他信息不需要变更，不需要重新编制环保号码。

### （二）继续开展非道路移动机械审核及编码登记。



市生态环境局各分局负责填报信息的审核，对填报信息与实际不符、图片文字模糊等问题的予以退回，退回时明确填写需补充完善的内容，请各非道路移动机械所有人或使用人按要求补充完善。当确认机械信息填写无误后，各分局核准并填写非道路移动机械的排放标准通过审核。通过审核备案的非道路移动机械，系统自动分配环保编码（即系统内机械环保登记号）。

### （三）开展非道路移动机械环保标牌喷涂及二维码打印。

已分配环保编码的，请各填报人在机械显著位置喷涂该编码，为了统一规范环保登记号码的喷涂效果，我市采取统一的喷涂字样模版，相关喷涂要求见附件。

通过审核备案的非道路移动机械，请各填报人在系统内“备案机械列表查询”查询到填报的机械，点击右侧查看按钮，在页面中自行打印《广州市非道路移动机械信息卡》，为防止信息卡污损，请各填报人过塑后放置机械内备查。《广州市非道路移动机械信息卡》样式见附件。

### （四）后续日常监督管理。

市生态环境局已将非道路移动机械编码登记情况纳入日常监督管理，不定期组织现场检查。对使用未经过编码登记的非道路移动机械、提供虚假材料获得登记号码、喷涂虚假环保登记号码、不放置《广州市非道路移动机械信息卡》以及非道路移动机械低排区内冒黑烟、排放不达标非道路移动机械，将依法查处并通报相关单位纳入失信名单。

### 三、有关要求

(一) 规范填报信息。请各非道路移动机械所有人或使用人应按照要求规范，如实填写机械基本信息并上传有关照片，对所填报信息的真实性、准确性负责，杜绝“一机多填”或漏填漏报现象。

(二) 加快工作进度。请各非道路移动机械所有人或使用人，加快非道路移动机械信息填报、环保标牌喷涂及二维码打印，力争5月底前完成。逾期不申报的非道路移动机械将不得进入作业场所，不得从事相关作业工作。

### 四、联系方式及联系人

为有效推进非道路移动机械相关工作，市生态环境局建立了QQ群，由市环境技术中心负责回复填报系统操作问题，市生态环境局大气处回复填报系统业务问题，QQ群号 338578467，请尽可能通过QQ群咨询有关问题。市环境技术中心联系电话：83203628，市生态环境局大气处联系电话：83203100。

- 附件：1. 广州市非道路移动机械环保登记号码喷涂要求  
2. 广州市非道路移动机械信息卡（样式）

广州市生态环境局

2021年3月4日

## 附件 1

# 广州市非道路移动机械环保登记号码喷涂要求

### 一、机身喷涂作业要求

为了统一规范环保登记号码的喷涂效果，建议采取统一的喷涂字样模版，确保机身号码的便于识别。

**喷涂内容：**为机械成功申报备案后，系统自动分配的环保登记号码。机械环保号码第一位为机械排放阶段，第三、四位分别为广东省（K）和广州市（A）的编码，第五位至第十位则为系统自行编号。

**字体样式：**一般情况，机身喷涂文字采用白色漆进行喷涂。编码中文字高度建议为 12 到 14 厘米，整个编号（含 10 个数字或字母）总宽度为 83 到 90 厘米。



图 9 喷涂字体样式

**喷涂位置：**编码喷涂位置应为机身前后端或侧面空白处的明显位置。为了方便喷涂，选择平面部位在上面实施喷漆。机身确



实没有足够平整的位置，可选择吊臂、车门、机盖等部位，确保把编码各数字和字母都依次排列，在机械外观醒目处显示出来。不要把号码喷在车顶、车厢内、履带轴、推铲等不易见或易磨损部位，不能用机盖或贴纸遮盖号码。

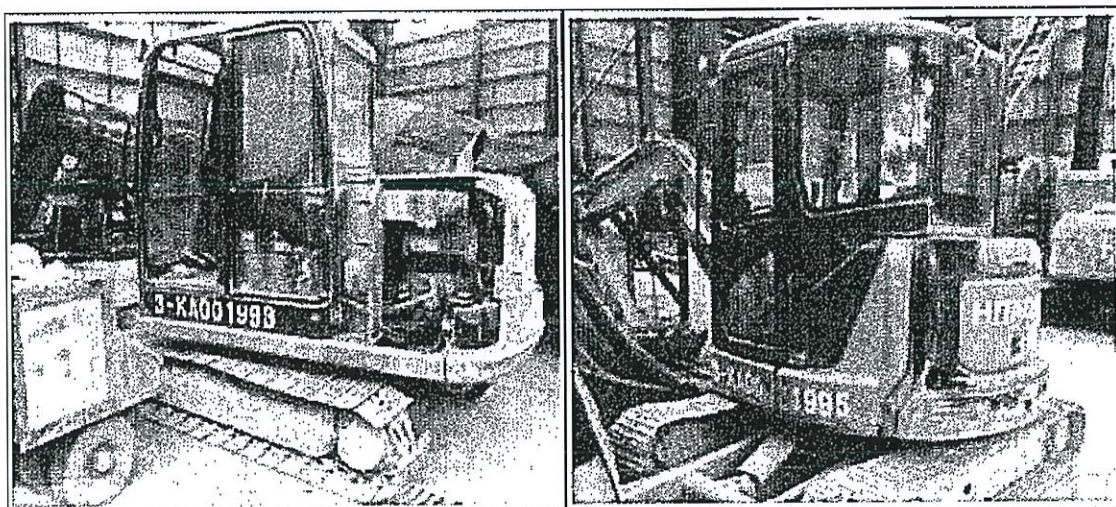


图 2 号码喷涂在机身前后端或侧面平整位置。没有足够位置的，可在编码中部错开一点间距



图 3 机身没有位置的，可选机臂、车门、机盖等位置喷涂

**其他要点：**喷涂前，应使用湿布把喷涂位置擦拭干净，把机身表面的灰尘泥浆洗掉。待机身干净干燥时，才进行喷涂。若在露天环境进行喷涂，则避免雨天开展工作。

喷涂完毕后，24小时内避免机身淋雨或湿水，确保油漆能完全干固。有条件的企业，可采用加喷透明保护漆的方式，对号码涂漆进行保护，避免发生磨损，延长有效展示周期。

## **二、喷涂维护**

机械使用人定期视号码漆面的磨损情况，需对号码进行维护喷涂。机械长期在露天淋雨日晒、潮湿环境或高温酷暑下作业、作业期间泥水飞溅，均导致机身号码出现磨损或模糊。机械所有人或使用人需要对号码位置进行清洗，重新或覆盖喷漆，以确保机械环保登记号码在机身上能清晰明显。



## 附件2

# 广州市非道路移动机械信息卡（样式）



3-KA004268

### 广州市非道路移动机械信息卡

机械产品名称: 挖掘机  
机械类型: 挖掘机  
机械出厂编号: YE94E613F03086  
规格型号: E6135F  
机械制造企业: 山东临工工程机械有限公司  
燃油类型: 柴油  
排放阶段: 国Ⅲ  
所有人或单位: 广州欣鼎建筑装饰工程有限公司

广州市生态环境局制

打印日期: 2021-2-26

公开方式: 主动公开

抄送: 市市场监督管理局、住房城乡建设局、水务局、交通运输局、  
林业园林局、港务局。